

# ELECTRIC SLIDE



Source : Gloria JOHNSON - 1994

LINE Dance : 18 temps - 4 murs

Niveau : débutant

Musique : **Electric boogie - Marcia GRIFFITHS - BPM 110**

Down to my last teardrop - Tanya TUCKER - BPM 114

This ain't no thinkin' thing - Trace ADKINS - BPM 118

Traduit et préparé par Irène COUSIN, Professeur de Danse - 7 / 2014

Chorégraphies en français, site : <http://www.speedirene.com>

## Introduction : 8 + 16 temps

### *GRAPEVINE RIGHT, TOUCH, GRAPEVINE LEFT, TOUCH*

1.2.3 VINE à D : pas PD côté D - CROSS PG derrière PD - pas PD côté D

4 TAP PG à côté du PD

5.6.7 VINE à G : pas PG côté G - CROSS PD derrière PG - pas PG côté G

8 TAP PD à côté du PG

### *WALK BACK, TOUCH*

1.2.3 3 pas arrière : pas PD arrière - pas PG arrière - pas PD arrière

4 TAP PG à côté du PD

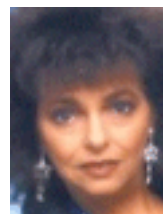
### *STEP, TOUCH, STEP, TOUCH, STEP, SCUFF 1/4 TURN*

1.2 pas PG avant - TAP PD à côté du PG (*ou TOUCH pointe PD derrière talon G*)

3.4 pas PD arrière - TAP PG à côté du PD (*ou TOUCH pointe PG devant PD*)

5.6 pas PG avant - **1/4 de tour G** . . . . SCUFF talon D avant

# Electric Slide



TYPE	4 Wall Line Dance	RATING	Beginner
COUNT	18	STEPS	18
CHOREOGRAPHER	(Unknown)		
SOURCE	<b>Gloria JOHNSON</b> (1994)		
MUSIC	"Down To My Last Teardrop" - Tanya Tucker <b>Electric boogie by Marcia GRIFFITHS</b>		

## **GRAPEVINE Right, TOUCH**

- 1,2. Step to the right on RIGHT foot; Step LEFT foot behind Right foot;
- 3,4 Step to the right on RIGHT foot; Touch LEFT foot next to Right foot

## **GRAPEVINE Left, TOUCH**

- 5,6. Step to the left on LEFT foot; Step RIGHT foot behind Left foot;
- 7,8 Step to the left on LEFT foot; Touch RIGHT foot next to Left foot

## **WALK BACK, TOUCH**

- 9-11. Walk back stepping on RIGHT, LEFT, RIGHT
12. Touch LEFT foot next to Right foot

## **STEP, TOUCH, STEP, TOUCH, STEP, SCUFF 1/4 TURN**

- 13,14 Step forward on LEFT foot; Touch RIGHT foot next to Left foot
- 15,16 Step backward on RIGHT foot; Touch LEFT foot next to Right foot
- 17,18 Step forward on LEFT foot; Scuff RIGHT foot while turning 1/4 turn to your left

[http://www.country-time.com/archives/arch/ld/e/electric\\_slide\\_1\\_\(unk18\).htm](http://www.country-time.com/archives/arch/ld/e/electric_slide_1_(unk18).htm)